

都内一等地に あなたのオフィスを

TENSHOOFFICE

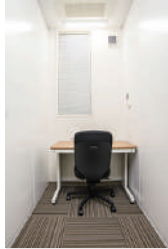
天翔オフィスは、東京都内に多数拠点を持つレンタルオフィスです。
気軽に借りられる、お客様がお客様を呼びたくなる、居心地がよく
長くいたいオフィスをモットーに、都内一等地で運営しています。



部屋タイプ

【完全個室】

個別空調付きの24時間ご利用可能な完全個室。1人から30人まで多様なサイズのお部屋をご用意しております。お客様のビジネスのニーズに合わせて、快適なビジネスライフをお過ごしてください。



1人部屋



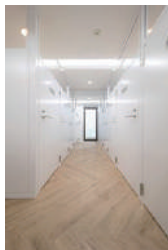
8人部屋



14人部屋

【ブース】

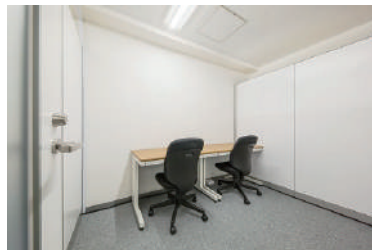
180cmから194cmのパーティションで囲まれたブースタイプオフィス。扉は施錠可能で、しっかり占有スペースを確保できます。完全個室よりもリーズナブルな価格でご利用可能です。



廊下



1人部屋



2人部屋

	完全個室	ブース
月額費用	42,900円～	29,700円～
契約金	1人：55,000円 2人以上：110,000円	55,000円
利用可能時間	24時間 365日 ※一部拠点は入館規則あり	
契約期間	最短1ヶ月～	
即日入居	審査書類提出から1週間程度	
法人登記	可能	
利用人数	1人～30人	1人～2人
仕様	施錠可能、机・椅子付き	

ご契約について

【ご契約までの流れ】

ご契約に関して、簡単な審査をさせていただきます。2～3営業日前後をいただいております。

ご内覧

仮押さえ

お申込み・審査

ご入金

ご契約

【ご契約時の初期費用】

天翔オフィスは「契約金+初月賃料・共益費」だけでスタートできます。

契約金

1人：55,000円 / 2人以上：110,000円

+

初月お家賃

利用開始月日割

【支払方法】

銀行振り込み / 口座振替

【必要書類】

ご契約開始から3ヶ月以内の書類をご提出ください。

個人契約の場合

《新規開業者 様》

- 事務所賃貸申込書（指定用紙）
- ご契約者様の印鑑証明
- 事業計画書（指定用紙）
- 預貯金通帳の写し（通帳表紙と最新記帳ページ）
- 本人確認書類（免許証等）※表裏

《個人事業主 様》

- 事務所賃貸申込書（指定用紙）
- ご契約者様の印鑑証明
- 本人確認書類（免許証等）※表裏
- 所得税の確定申告書（税務署印がある直近1期分）
- 預貯金通帳の写し（通帳表紙と最新記帳ページ）

《給与所得者 様（会社員、アルバイト）》

- 事務所賃貸申込書（指定用紙）
- ご契約者様の印鑑証明
- 源泉徴収票または、給与明細
- 預貯金通帳の写し（通帳表紙と最新記帳ページ）
- 本人確認書類（免許証等）※表裏

法人契約の場合

- 事務所賃貸申込書（指定用紙）
- 貴社の登記簿謄本
- 代表者様個人の印鑑証明
- 損益計算書、貸借対照表、法人税確定申告書（直近1期分）
※初年度の決算月が到来していない場合は、預貯金通帳の写し（通帳表紙と最新記帳ページ）
- 代表者様の本人確認書類（免許証等）※表裏

設備・サービス

天翔オフィスでご利用いただける設備やサービスをご紹介します。
様々なビジネスに対応した設備とサービスでお客をサポートいたします。

【無料の設備・サービス】



個別空調

快適でビジネスに集中できる環境を整えております。



オフィス家具

机椅子の増減は無料で承ります。



フリースペース

急なご来客でもご対応可能です。



会議室

インターネットで予約が可能です。会議や打ち合わせなどに便利です。



専用ポスト・宅配ボックス

お客様ごとに専用ポストを用意しております。



オートロック

エントランスはオートロックでセキュリティを確保。
24時間の入退出が可能です。



インターホン

室内にインターホンを設置しています。
※完全個室のみ



インフォメーション

無料で社名の掲示ができます。

【外部の設備・サービス】



喫煙所

階段の踊り場と屋上に喫煙所を設けているオフィスがございます。



屋上

屋上を開放しているオフィスの中には、飲食と喫煙可能なオフィスがございます。



コインパーキング

ビルの敷地内にコインパーキングがあるオフィスは、お車でもお越しいただけます。



シェアサイクル

ビルの敷地内にシェアサイクルがあるオフィスがございます。

【有料の設備・サービス】



カラーコピー・シュレッダー

パソコンのプリンターとして各部屋から出力できます。モノクロ1面11円/カラー1面44円



郵便物の転送

お客様宛の郵便物を転送いたします。詳細はスタッフにご確認ください。



貸し倉庫

荷物の置き場として便利です。



貸しロッカー

鍵付きの貸しロッカーは、月額3,300円でご利用いただけます。

他社とのコスト比較

天翔オフィスは余計な費用がかかりません！

水道光熱費、更新料、退去時の原状回復費用はすべて無料！トータルコストが格安です。

	一般的なレンタルオフィス	TENSHOOFFICE
ご契約時	契約金	事務手数料
	敷金	初月清掃費
	保証料	審査料
	礼金	サポート料
	初月賃料	その他
		契約金 初月賃料・共益費
入居中	賃料	年会費
	郵便物預かり料	応接室利用料
	インターネット利用料	更新料
	移転手数料	家具レンタル料
	会議室利用料	その他
退去時	原状回復費	清掃費

お問合せ窓口（運営会社）

お問合せ、内覧予約など、お気軽にお問合せください。



天翔ビルディング株式会社



東京都中央区銀座3-10-1 銀座グランディールビル7階8階



03-3567-4211
(営業時間：平日10時～18時/定休日：土日祝日)



<https://www.tensho-office.com/>

天翔オフィスのホームページはこちら→



拠点一覧 (全 31 拠点)



千代田区 エリア

秋葉原 万世橋 / 大手町竹橋 / 御茶ノ水 / 神田 / 水道橋

中央区 エリア

日本橋 / 日本橋茅場町 / 日本橋人形町

港区 エリア

赤坂 / 赤坂 ANNEX / 麻布十番 / 新橋赤レンガ通り / 新橋赤レンガ通り ANNEX
新橋 5 丁目 / 田町 / 浜松町大門 / 南青山 / 南青山 ANNEX

渋谷区 エリア

代々木 / 代々木 ANNEX

新宿区 エリア

新宿 / 新宿三丁目 / 新宿新大久保 / 東新宿 / 高田馬場

豊島区 エリア

池袋西口 / 池袋西口 ANNEX / 大塚

台東区 エリア

上野未広町

品川区 エリア

天王洲ファーストタワー

文京区 エリア

後楽園

東京のレンタルオフィス一覧ページはこちら→
<https://www.tensho-office.com/about/office/>



千代田区

秋葉原 万世橋



〒101-0041
東京都千代田区神田須田町2丁目23-1

- ・JR 秋葉原駅 徒歩3分
- ・銀座線 神田駅 徒歩3分
- ・都営新宿線 岩本町駅 徒歩5分

大手町竹橋



〒101-0054
東京都千代田区神田錦町3-15
錦精社神田ビル

- ・東西線 竹橋駅 徒歩2分
- ・半蔵門線 神保町駅 徒歩7分
- ・東京メトロ各線 大手町駅 徒歩8分

御茶ノ水



〒101-0063
東京都千代田区神田淡路町1丁目9-5

- ・JR 御茶ノ水駅 徒歩5分
- ・千代田線 新御茶ノ水駅 徒歩2分
- ・丸ノ内線 淡路町駅 徒歩2分

神田



〒101-0045
東京都千代田区神田鍛冶町3丁目7-21

- ・JR 神田駅 徒歩2分
- ・丸ノ内線 淡路町駅 徒歩5分
- ・都営新宿線 小川町駅 徒歩5分

中央区

水道橋



〒101-0061
東京都千代田区神田三崎町3丁目5-9

- ・JR 水道橋駅 徒歩2分
- ・都営三田線 水道橋駅 徒歩7分
- ・東西線 飯田橋駅 徒歩8分

日本橋



〒103-0024
東京都中央区日本橋小舟町8-13

- ・日比谷線 人形町駅 徒歩5分
- ・総武線快速 新日本橋駅 徒歩7分
- ・銀座線 三越前駅 徒歩8分

日本橋茅場町



〒104-0033
東京都中央区新川1丁目7-1

- ・東西線 茅場町駅 徒歩4分
- ・日比谷線 八丁堀駅 徒歩7分
- ・半蔵門線 水天宮前駅 徒歩9分

日本橋人形町



〒103-0013
東京都中央区日本橋人形町3丁目3-5

- ・日比谷線 人形町駅 徒歩3分
- ・半蔵門線 水天宮前駅 徒歩8分
- ・銀座線 三越前駅 徒歩9分

港区

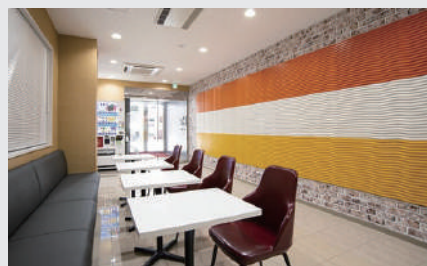
赤坂



〒107-0052
東京都港区赤坂 2丁目 14-11

- ・千代田線 赤坂駅 徒歩 3分
- ・銀座線 溜池山王駅 徒歩 4分
- ・丸ノ内線 赤坂見附駅 徒歩 9分

赤坂 ANNEX



〒107-0052
東京都港区赤坂 2丁目 21-4

- ・銀座線 溜池山王駅 徒歩 4分
- ・南北線 六本木一丁目駅 徒歩 6分
- ・千代田線 赤坂駅 徒歩 7分

麻布十番



〒108-0073
東京都港区三田 1丁目 3-40

- ・大江戸線 赤羽橋駅 徒歩 4分
- ・南北線 麻布十番駅 徒歩 6分

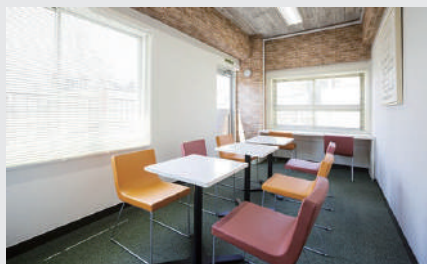
新橋赤レンガ通り



〒105-0004
東京都港区新橋 3丁目 9-10

- ・JR 新橋駅 徒歩 3分
- ・銀座線 虎ノ門駅 徒歩 10分

新橋赤レンガ通り ANNEX



〒105-0004
東京都港区新橋 3丁目 11-8
オオイズミ新橋第2ビル

- ・JR 新橋駅 徒歩 3分
- ・銀座線 虎ノ門駅 徒歩 8分

新橋 5丁目



〒105-0004
東京都港区新橋 5丁目 12-11

- ・都営浅草線 新橋駅 徒歩 5分
- ・大江戸線 汐留駅 徒歩 6分
- ・三田線 御成門駅 徒歩 9分

田町



〒108-0023
東京都港区芝浦 3丁目 17-11

- ・JR 田町駅 徒歩 6分
- ・都営浅草線 三田駅 徒歩 8分

浜松町大門



〒105-0013
東京都港区浜松町 2丁目 7-17
イーグル浜松町

- ・JR 浜松町駅 徒歩 3分
- ・都営浅草線 大門駅 徒歩 5分

渋谷区

南青山



〒107-0062
東京都港区南青山 2丁目 4-15

- ・半蔵門線 青山一丁目駅 徒歩 2分
- ・銀座線 青山一丁目駅 徒歩 2分
- ・大江戸線 青山一丁目駅 徒歩 2分

南青山 ANNEX



〒107-0062
東京都港区南青山 2丁目 4-12
南青山アサヒビル

- ・半蔵門線 青山一丁目駅 徒歩 3分
- ・銀座線 青山一丁目駅 徒歩 3分
- ・都営大江戸線 青山一丁目駅 徒歩 3分

代々木



〒151-0053
東京都渋谷区代々木 1丁目 30-15

- ・JR 代々木駅 徒歩 2分
- ・小田急線 南新宿駅 徒歩 5分

代々木 ANNEX



〒151-0053
東京都渋谷区代々木 1丁目 30-14

- ・JR 代々木駅 徒歩 2分
- ・小田急線 南新宿駅 徒歩 5分

新宿区

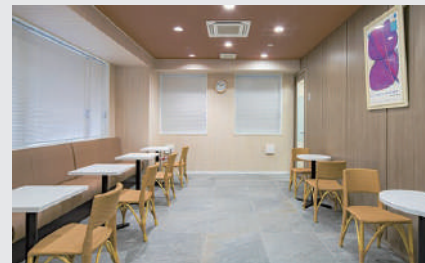
新宿



〒160-0023
東京都新宿区西新宿 7丁目 21-9

- ・丸ノ内線 西新宿駅 徒歩 3分
- ・大江戸線 都庁前駅 徒歩 7分
- ・西武新宿線 西武新宿駅 徒歩 8分
- ・JR 新宿駅 徒歩 10分

新宿三丁目



〒160-0022
東京都新宿区新宿 5丁目 14-12

- ・丸ノ内線 新宿三丁目駅 徒歩 4分
- ・副都心線 東新宿駅 徒歩 5分

新宿新大久保 ※2026年5月7日オープン予定



※画像はイメージです

〒169-0073
東京都新宿区百人町 1-6-6

- ・JR 山手線 新大久保駅 徒歩 3分
- ・JR 中央・総武線 (各駅停車) 大久保駅 徒歩 5分
- ・西武新宿線 西武新宿駅 徒歩 5分

東新宿



〒169-0072
東京都新宿区大久保 1丁目 2-1

- ・副都心線 東新宿駅 徒歩 2分
- ・西武新宿線 西武新宿駅 徒歩 10分

豊島区

高田馬場



〒169-0075
東京都新宿区高田馬場 3 丁目 2-14

- ・ JR 高田馬場駅 徒歩 1 分
- ・ 東西線 高田馬場駅 徒歩 1 分
- ・ 西武新宿線 高田馬場駅 徒歩 1 分

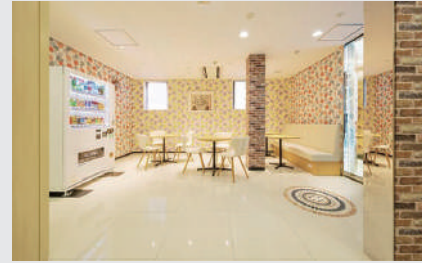
池袋西口



〒171-0014
東京都豊島区池袋 2 丁目 13-4

- ・ 有楽町線 池袋駅 徒歩 20 秒
- ・ 丸ノ内線 池袋駅 徒歩 20 秒
- ・ JR 池袋駅 徒歩 5 分

池袋西口 ANNEX



〒171-0014
東京都豊島区池袋 2 丁目 17-8

- ・ 有楽町線 池袋駅 徒歩 1 分
- ・ 丸ノ内線 池袋駅 徒歩 1 分
- ・ JR 池袋駅 徒歩 7 分

大塚



〒170-0005
東京都豊島区南大塚 1 丁目 60-20

- ・ JR 大塚駅 徒歩 2 分
- ・ 都電荒川線 大塚駅前駅 徒歩 2 分
- ・ 丸ノ内線 新大塚駅 徒歩 8 分

台東区

上野末広町



〒110-0005
東京都台東区上野 3 丁目 16-2

- ・ 銀座線 末広町駅 徒歩 3 分
- ・ JR 御徒町駅 徒歩 5 分
- ・ 大江戸線 上野御徒町駅 徒歩 4 分

品川区

天王洲ファーストタワー

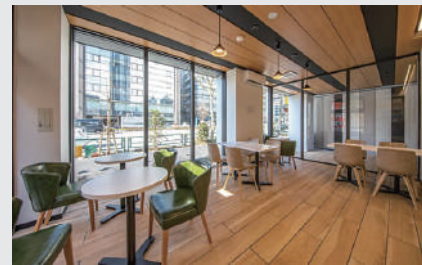


〒140-0002
東京都品川区東品川 2-2-4

- ・ 東京モノレール 天王洲アイル駅 徒歩 30 秒
- ・ りんかい線 天王洲アイル駅 徒歩 5 分

文京区

後樂園



〒113-0033
東京都文京区本郷 4 丁目 16-6

- ・ 三田線 春日駅 徒歩 30 秒
- ・ 丸ノ内線 後樂園駅 徒歩 2 分