


調査方法：インターネット調査
調査概要：2021年8月 サイトのイメージ調査
調査提供：日本トレンドリサーチ

TENSHOOFFICE

天翔オフィス 赤坂 ANNEX

 東京都港区赤坂 2 丁目 21-4

 東京外口銀座線 溜池山王駅 11 出入口 徒歩5分
東京外口南北線 溜池山王駅 11 出入口 徒歩5分
東京外口千代田線 赤坂駅 4 出入口 徒歩5分
東京外口南北線 六本木一丁目駅 3 出入口 徒歩6分

天翔ビルディング株式会社



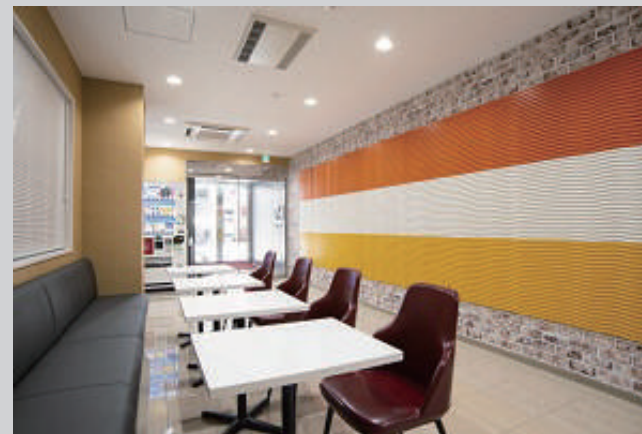
外観・共有部



外観



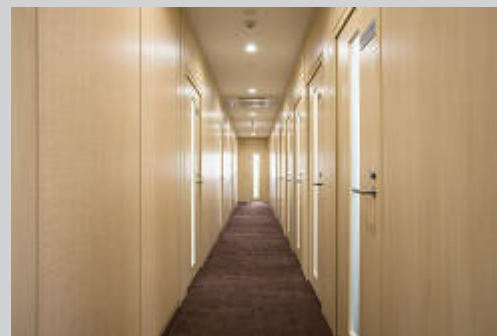
会議室 A



フリースペース



会議室 B



廊下



エントランス



会議室 C

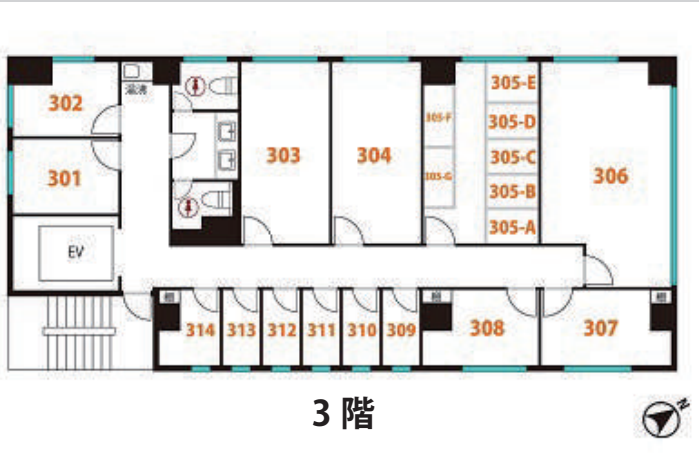
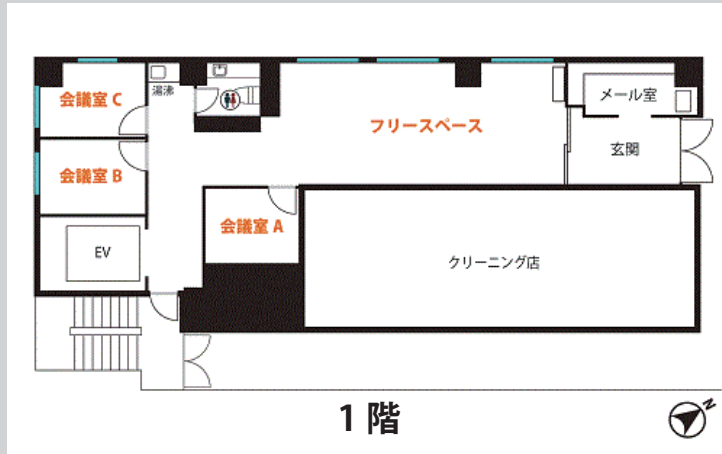


専用ポスト・宅配ボックス



カラーコピー・シュレッダー

フロア図面



料金表

ご利用人数	オフィスタイプ	広さ	窓	月額費用(税込)	初期費用(税込)
1名	ブース	1.30 m ² ~	※1	33,000 円~	55,000 円
	完全個室	2.42 m ² ~	○	49,500 円~	
2~3名	完全個室	6.47 m ²	○	99,000 円~	110,000 円
3~4名	完全個室	7.15 m ² ~	○	110,000 円~	
7名	完全個室	12.75 m ²	○	165,000 円~	
8名	完全個室	16.57 m ²	○	209,000 円~	
10~12名	完全個室	20.61 m ²	○	253,000 円~	

※1 窓あり、窓なし、どちらもございます。

※ キャンペーンにより料金変動することがございます。詳細はお問合せください。

※ 全室 24 時間 365 日ご利用可能です。



1名部屋



2~3名部屋



3~4名部屋



7名部屋



8名部屋



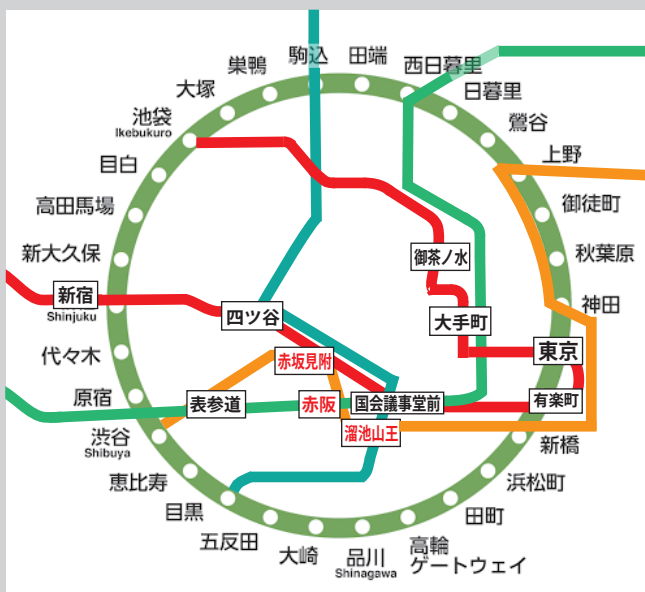
10~12名部屋

ACCESS



〒107-0052 東京都港区赤坂 2 丁目 21-4

東京メトロ銀座線 溜池山王駅 11 出入口徒歩 5 分
 東京メトロ南北線 溜池山王駅 11 出入口徒歩 5 分
 東京メトロ千代田線 赤坂駅 4 出入口徒歩 5 分
 東京メトロ南北線 六本木一丁目駅 3 出入口徒歩 6 分



— 東京メトロ銀座線 — 東京メトロ南北線
 — 東京メトロ千代田線 — 東京メトロ丸ノ内線



物件概要

名称	天翔オフィス赤坂 ANNEX
ビル名	天翔赤坂 ANNEX ビル
所在地 (住居表示)	東京都港区赤坂 2-14-11
所在地 (地番)	港区赤坂 2 丁目 2109 番、2110 番
竣工	2020 年 7 月
用途	事務所・店舗 (1F のみ)
構造	鉄筋コンクリート造陸屋根 5 階建
建築延べ面積	711.05 m ²
部屋数	96 部屋
天井高	2500 mm
床仕様	タイルカーペット
部屋タイプ	1.30 m ² ~ 20.61 m ²
貸主	天翔ビルディング株式会社

お問合せ窓口 (運営会社)



天翔ビルディング株式会社



03-3567-4211

(営業時間 平日 10:00 ~ 18:00 土日祝日年末年始 お休み)



<https://www.tensho-office.com/>



東京都中央区銀座 2-7-17

ティファニー銀座ビル 5 階

ご質問、お問合せ、内覧予約など、お気軽にお問合せください。

天翔オフィスとは

天翔オフィスとは？

天翔オフィスは、東京都内に多数拠点を持つレンタルオフィスです。
気軽に借りられる， お客様がお客様を呼びたくなる，居心地がよく
長くいたいオフィス をモットーに、都内一等地で運営しています。

天翔オフィスが選ばれ続ける理由



はじめからおわりまで お客様ファーストな料金体系

【ご契約時】 敷金・礼金不要！

【ご入居中】 水道光熱費・ネット利用料
会議室利用料・更新費不要！

【ご解約時】 原状回復費・清掃費不要！
天翔オフィスは格安 かつ明朗会計です。



都内一等地 かつ 駅近

天翔オフィスは都内一等地にあり、かつ最寄駅からも徒歩5分圏内です。

会社住所は会社の信用と深く関わり都内一等地での法人登記・住所利用はビジネス成功への第一歩です。



充実した設備サービス

エントランス：オートロック /

インターフォンはお部屋直通

ネット回線：設置済み

オフィス家具：ご希望分無料でご用意

会議室：毎日無料をご利用可能。

当日予約も可能なので急な会議にもご心配は不要です。

ご利用プラン

完全個室オフィス

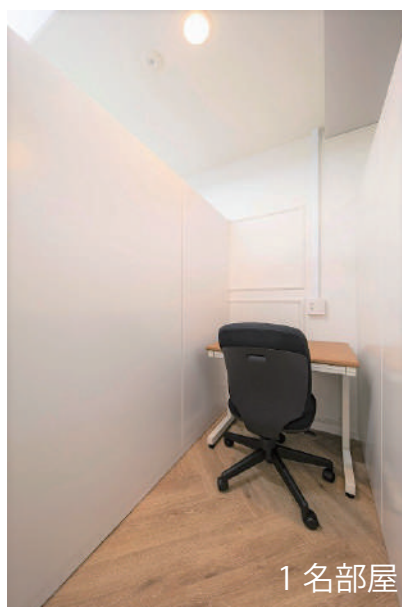


個別空調付の 24h アクセス可能な完全個室。
1名から 30 名まで多様なサイズのオフィスを
ご用意しております。お客様のビジネスのニーズに
合わせて、快適なビジネスライフをお過ごしください。

ご利用人数	月額費用	契約金	会議室	利用可能時間	法人登記
1名	42,900 円 (税込) ~	55,000 円 (税込)	2 時間無料 / 日	24 時間 365 日	可
2名以上	55,000 円 (税込) ~	110,000 円 (税込)			

ご利用プラン

ブースタイプオフィス



1名部屋



廊下

180cm または 194cm のパーティションで囲まれたブースタイプオフィス。
扉は施錠可能で、しっかり占有スペースを確保できます。完全個室よりもリーズナブルな価格でご利用可能。

ご利用人数	月額費用	契約金	会議室	利用可能時間	法人登記
1名	28,600円(税込)~	55,000円(税込)	2時間無料/日	24時間 365日	可
2名以上	41,800円(税込)~				

天翔オフィス拠点



千代田区・中央区・台東区（秋葉原・上野）エリア

秋葉原万世橋 / 御茶ノ水 / 神田 / 水道橋 /
日本橋 / 日本橋人形町 / 東京駅 / 上野末広町 /

港区（新橋・赤坂）エリア

赤坂 / 赤坂 ANNEX / 麻布十番 / 新橋赤レンガ通り /
新橋赤レンガ通り ANNEX / 新橋5丁目 / 田町 /
浜松町大門 / 南青山 / 南青山 ANNEX /

豊島区・文京区（池袋・後樂園）エリア

池袋西口 / 池袋西口 ANNEX / 大塚 / 後樂園 /

新宿区・渋谷区（高田馬場・代々木）エリア

新宿 / 新宿三丁目 / 東新宿 / 高田馬場 / 代々木 /
代々木 ANNEX

※ 2024年3月時点での拠点

天翔オフィス一覧

2024年3月時点



■ 秋葉原 万世橋

¥ 月額費：49,500円～

📍 東京都千代田区神田須田町
2丁目 23-1

🚶 JR 秋葉原駅 徒歩 3分
銀座線 神田駅 徒歩 3分
都営新宿線 岩本町駅 徒歩 5分



■ 御茶ノ水

¥ 月額費：38,500円～

📍 東京都千代田区神田淡路町
1丁目 9-5

🚶 JR 御茶ノ水駅 徒歩 5分
千代田線 新御茶ノ水駅 徒歩 2分
丸ノ内線 淡路町駅 徒歩 2分



■ 神田

¥ 月額費：55,000円～

📍 東京都千代田区神田鍛冶町
3丁目 7-21

🚶 JR 神田駅 徒歩 1分
丸ノ内線 淡路町駅 徒歩 5分
都営新宿線 小川町駅 徒歩 5分



■ 水道橋

¥ 月額費：29,700円～

📍 東京都千代田区神田三崎町
3丁目 5-9

🚶 JR 水道橋駅 徒歩 2分
都営三田線 水道橋駅 徒歩 2分
東西線 飯田橋駅 徒歩 8分



■ 日本橋

¥ 月額費：28,600円～

📍 東京都中央区日本橋小舟町 8-13

🚶 日比谷線 人形町駅 徒歩 4分
銀座線 三越前駅 徒歩 5分
総武本線 新日本橋駅 徒歩 7分



■ 日本橋 人形町

¥ 月額費：29,700円～

📍 東京都中央区日本橋人形町
3丁目 3-5

🚶 日比谷線 人形町駅 徒歩 3分
半蔵門線 水天宮前駅 徒歩 6分
銀座線 三越前駅 徒歩 7分

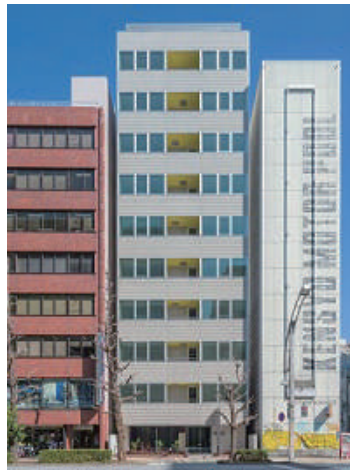


■ 東京駅

¥ 月額費：30,800円～

📍 東京都中央区京橋 2丁目 8-21
仁大ビル

🚶 銀座線 京橋駅 徒歩 2分
都営浅草線 宝町駅 徒歩 4分
JR 東京駅 徒歩 7分

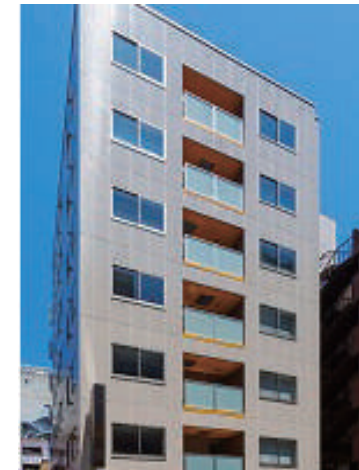


■ 上野末広町

¥ 月額費：29,700円～

📍 東京都台東区上野 3丁目 16-2

🚶 銀座線 末広町駅 徒歩 3分
JR 御徒町駅 徒歩 4分
大江戸線 上野御徒町駅 徒歩 4分



■ 赤坂

¥ 月額費：55,000円～

📍 東京都港区赤坂 2丁目 14-11

🚶 千代田線 赤坂駅 徒歩 3分
銀座線 溜池山王駅 徒歩 4分
丸ノ内線 赤坂見附駅 徒歩 7分



■ 赤坂 ANNEX

¥ 月額費：33,000円～

📍 東京都港区赤坂 2丁目 21-4

🚶 銀座線 溜池山王駅 徒歩 5分
千代田線 赤坂駅 徒歩 5分
南北線 六本木一丁目駅 徒歩 6分



■ 麻布十番

¥ 月額費：29,700円～

📍 東京都港区三田 1丁目 3-40

🚗 大江戸線 赤羽橋駅 徒歩 4分
南北線 麻布十番駅 徒歩 6分



■ 新橋赤レンガ通り

¥ 月額費：52,800円～

📍 東京都港区新橋 3丁目 9-10

🚗 JR 新橋駅 徒歩 3分
銀座線 虎ノ門駅 徒歩 8分



■ 新橋赤レンガ通り ANNEX

¥ 月額費：242,000円～

📍 東京都港区新橋 3丁目 11-8
オーイズミ新橋第2ビル

🚗 JR 新橋駅 徒歩 3分
銀座線 虎ノ門駅 徒歩 8分



■ 新橋5丁目

¥ 月額費：55,000円～

📍 東京都港区新橋 5丁目 12-11

🚗 JR 新橋駅 徒歩 4分
大江戸線 汐留駅 徒歩 5分
三田線 御成門駅 徒歩 7分



■ 田町

¥ 月額費：51,700円～

📍 東京都港区芝浦 3丁目 17-11

🚗 JR 田町駅 徒歩 5分
都営浅草線 三田駅 徒歩 8分



■ 浜松町大門

¥ 月額費：29,700円～

📍 東京都港区浜松町 2-7-17
イーグル浜松町

🚗 JR 浜松町駅 徒歩 5分
都営浅草線 大門駅 徒歩 5分
都営三田線 芝公園駅 徒歩 9分



■ 南青山

¥ 月額費：62,700円～

📍 東京都港区南青山 2丁目 4-15

🚗 半蔵門線 青山一丁目駅 徒歩 2分
銀座線 青山一丁目駅 徒歩 2分
大江戸線 青山一丁目駅 徒歩 2分



■ 南青山 ANNEX

¥ 月額費：29,700円～

📍 東京都港区南青山 2丁目 4-12
南青山アサヒビル地下1階

🚗 半蔵門線 青山一丁目駅 徒歩 3分
銀座線 青山一丁目駅 徒歩 3分
大江戸線 青山一丁目駅 徒歩 3分



■ 池袋西口

¥ 月額費：49,500円～

📍 東京都豊島区池袋 2丁目 13-4

🚗 有楽町線 池袋駅 徒歩 1分
丸ノ内線 池袋駅 徒歩 1分
JR 池袋駅 徒歩 3分



■ 池袋西口 ANNEX

¥ 月額費：29,700円～

📍 東京都豊島区池袋 2丁目 17-8

🚗 有楽町線 池袋駅 徒歩 1分
丸ノ内線 池袋駅 徒歩 1分
JR 池袋駅 徒歩 5分



■ 大塚

- ¥ 月額費：31,900円～
- 📍 東京都豊島区南大塚 1丁目 60-20
- 🚗 JR 大塚駅 徒歩 2分
- 都電荒川線 大塚駅前駅 徒歩 2分
- 丸ノ内線 新大塚駅 徒歩 8分



■ 後楽園

- ¥ 月額費：29,700円～
- 📍 東京都文京区本郷 4丁目 16-6
- 🚗 大江戸線 春日駅 徒歩 30秒
- 丸ノ内線 後楽園駅 徒歩 4分
- 都営三田線 水道橋駅 徒歩 10分



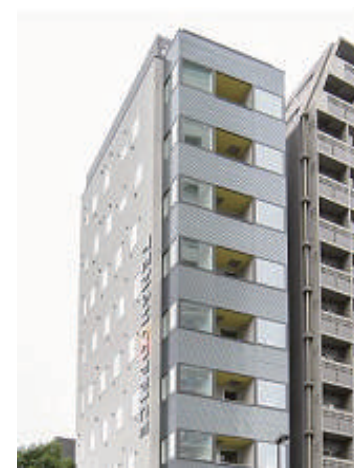
■ 新宿

- ¥ 月額費：73,700円～
- 📍 東京都新宿区西新宿 7丁目 21-9
- 🚗 丸ノ内線 西新宿駅 徒歩 3分
- 大江戸線 新宿西口駅 徒歩 6分
- JR 新宿駅 徒歩 10分



■ 新宿三丁目

- ¥ 月額費：52,800円～
- 📍 東京都新宿区新宿 5丁目 14-12
- 🚗 丸ノ内線 新宿三丁目駅 徒歩 4分
- 副都心線 東新宿駅 徒歩 6分
- JR 新宿駅 徒歩 12分



■ 東新宿

- ¥ 月額費：57,200円～
- 📍 東京都新宿区大久保 1丁目 2-1
- 🚗 副都心線 東新宿駅 徒歩 1分
- 西武新宿線 西武新宿駅 徒歩 10分
- JR 新大久保駅 徒歩 12分



■ 高田馬場

- ¥ 月額費：42,900円～
- 📍 東京都新宿区高田馬場 3丁目 2-14
- 🚗 JR 高田馬場駅 徒歩 1分
- 東西線 高田馬場駅 徒歩 1分
- 西武新宿線 高田馬場駅 徒歩 1分



■ 代々木

- ¥ 月額費：33,000円～
- 📍 東京都渋谷区代々木 1丁目 30-15
- 🚗 JR 代々木駅 徒歩 2分
- 大江戸線 代々木駅 徒歩 2分
- 小田急線 南新宿駅 徒歩 5分



■ 代々木 ANNEX

- ¥ 月額費：52,800円～
- 📍 東京都渋谷区代々木 1丁目 30-14
- 🚗 JR 代々木駅 徒歩 2分
- 大江戸線 代々木駅 徒歩 2分
- 小田急線 南新宿駅 徒歩 5分