


レンタルオフィス
総合満足度 第1位

調査方法：インターネット調査
調査概要：2021年8月 サイトのイメージ調査
調査提供：日本トレンドリサーチ

TENSHOOFFICE

天翔オフィス 大塚

 東京都豊島区南大塚 1丁目 60-20

 JR 山手線 大塚駅 徒歩2分
東京メトロ丸ノ内線 新大塚駅 徒歩8分
都電荒川線（東京さくらトラム）大塚駅前駅 徒歩2分

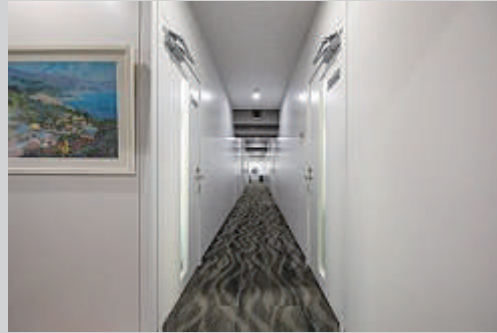
天翔ビルディング株式会社



外観・共有部



外観



オフィスフロア



カラーコピー・シュレッダー



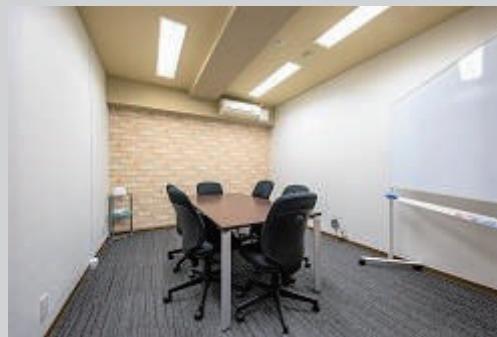
2階 会議室



3階 会議室



エントランス



7階 会議室



9階 会議室

フロア図面

2階



3階



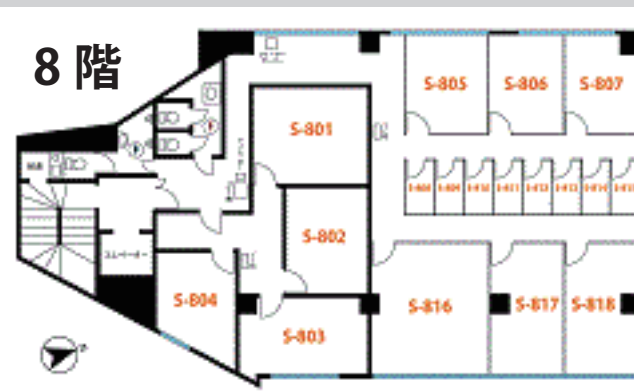
5階



7階



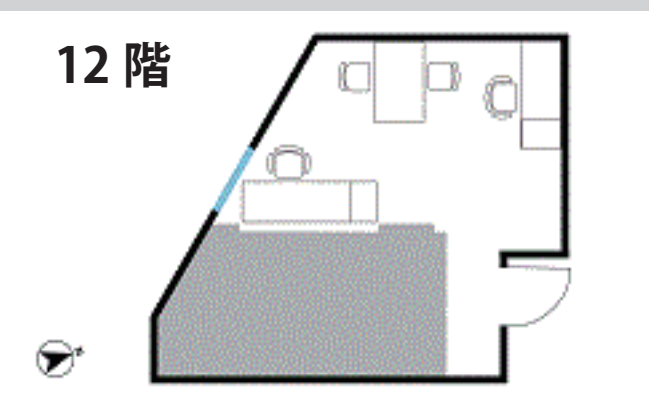
8階



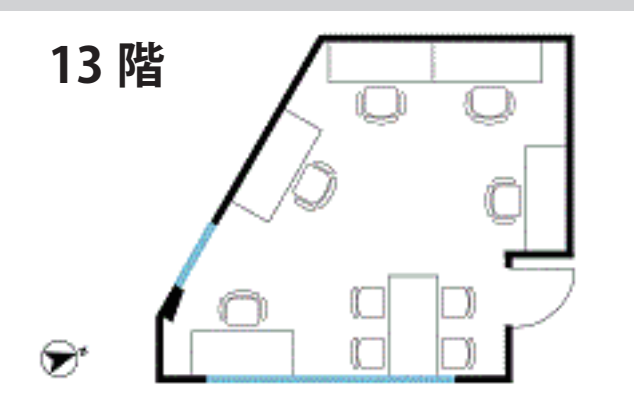
9階



12階



13階



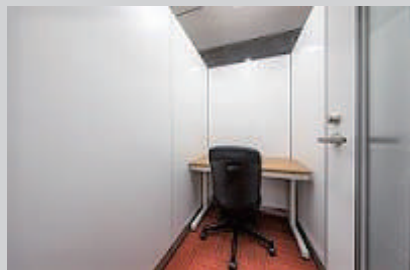
2・3・5・7～9階 料金表

ご利用人数	オフィスタイプ	広さ	窓	月額費用(税込)	初期費用(税込)
1名	ブース	1.70 m ² ～	※1	31,900 円～	55,000 円
1～2名	ブース	3.10 m ² ～	×	41,800 円～	
3～4名	完全個室	8.45 m ² ～	※1	77,000 円～	110,000 円
4～6名	完全個室	9.10 m ² ～	※1	82,500 円～	
4～8名	完全個室	12.77 m ² ～	○	121,000 円～	
～14名	完全個室	24.50 m ² ～	○	242,000 円～	

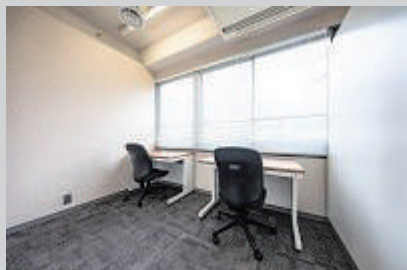
※1 窓あり、窓なし、どちらもございます。

※ キャンペーンにより料金変動することがございます。詳細はお問合せください。

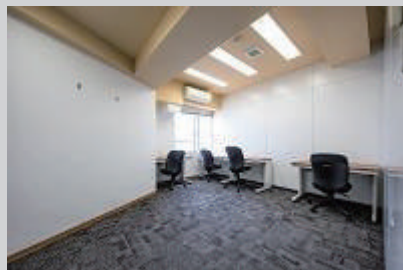
※ 全室 24 時間 365 日ご利用可能です。



1名部屋



2～3名部屋



3～6名部屋



4～6名部屋



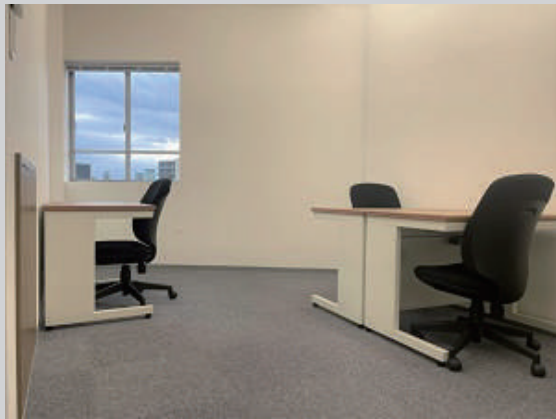
6～10名部屋

12・13階 料金表

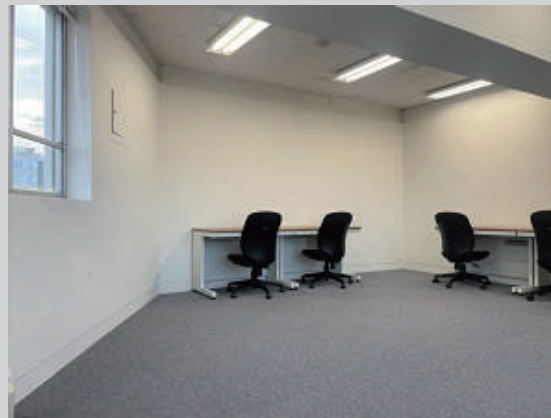
部屋番号	ご利用人数	オフィスタイプ	広さ	窓	月額費用(税込)	初期費用(税込)
12階	4～6名	完全個室	13.30㎡	○	82,500円	110,000円
13階	8～10名	完全個室	22.84㎡	○	143,000円	

- ※ 12・13階は1フロア1テナント限定で、お部屋は完全個室・個別空調です。
- ※ キャンペーンにより料金変動することがございます。詳細はお問合せください。
- ※ 全室24時間365日ご利用可能です。

12階



13階





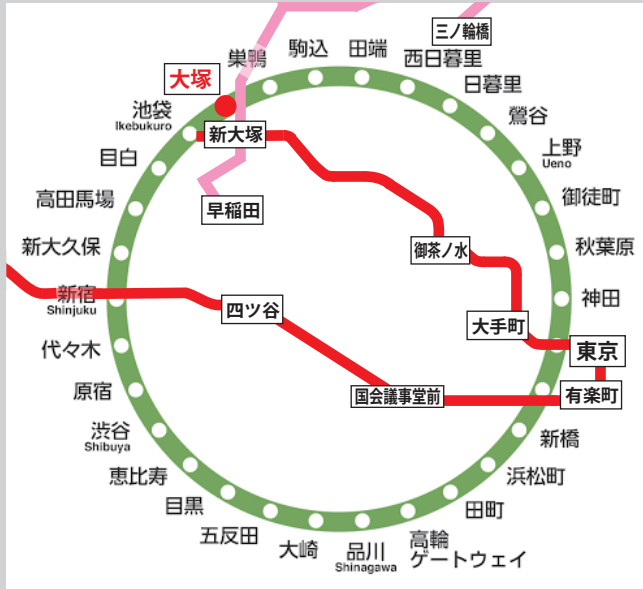
ACCESS

〒170-0005 東京都豊島区南大塚 1 丁目 60-20

JR 山手線 大塚駅 徒歩 2 分

東京メトロ丸ノ内線 新大塚駅 徒歩 8 分

都電荒川線 (東京さくらトラム) 大塚駅前 徒歩 2 分



— JR 山手線
— 東京メトロ丸ノ内線
— 都電荒川線 (東京さくらトラム)

物件概要

名称	天翔オフィス大塚
ビル名	天翔大塚駅前ビル
所在地 (住居表示)	東京都豊島区南大塚 1-60-20
所在地 (地番)	豊島区南大塚 1 丁目 1358 番 6.7.11.12.13
竣工	1967 年 1 月
用途	事務所・店舗 (1F のみ)
構造	鉄骨鉄筋コンクリート陸屋根 地下 1 階付 13 階建
建築延べ面積	2882.86 m ²
部屋数	97 部屋
天井高	2550 mm
床仕様	タイルカーペット
部屋タイプ	1.70 m ² ~ 36.80 m ²
貸主	天翔ビルディング株式会社

お問合せ窓口 (運営会社)



天翔ビルディング株式会社



03-3567-4211

(営業時間 平日 10:00 ~ 18:00 土日祝日年末年始 お休み)



<https://www.tensho-office.com/>



東京都中央区銀座 2-7-17

ティファニー銀座ビル 5 階

ご質問、お問合せ、内覧予約など、お気軽にお問合せください。

天翔オフィスとは

天翔オフィスとは？

天翔オフィスは、東京都内に多数拠点を持つレンタルオフィスです。
気軽に借りられる， お客様がお客様を呼びたくなる，居心地がよく
長くいたいオフィス をモットーに、都内一等地で運営しています。

天翔オフィスが選ばれ続ける理由



はじめからおわりまで お客様ファーストな料金体系

【ご契約時】 敷金・礼金不要！

【ご入居中】 水道光熱費・ネット利用料
会議室利用料・更新費不要！

【ご解約時】 原状回復費・清掃費不要！
天翔オフィスは格安 かつ明朗会計です。



都内一等地 かつ 駅近

天翔オフィスは都内一等地にあり、かつ最寄駅からも徒歩5分圏内です。

会社住所は会社の信用と深く関わり都内一等地での法人登記・住所利用はビジネス成功への第一歩です。



充実した設備サービス

エントランス：オートロック /

インターフォンはお部屋直通

ネット回線：設置済み

オフィス家具：ご希望分無料でご用意

会議室：毎日無料をご利用可能。

当日予約も可能なので急な会議にもご心配は不要です。

ご利用プラン

完全個室オフィス

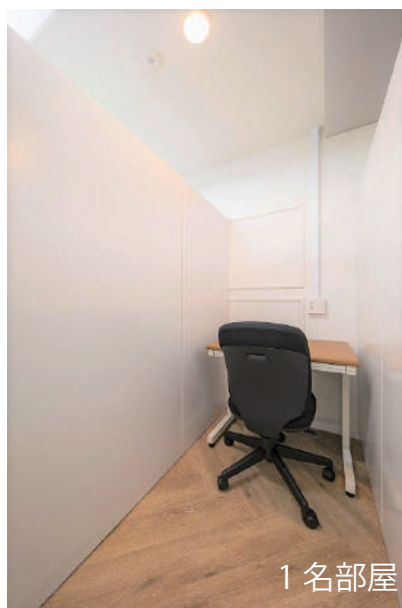


個別空調付の 24h アクセス可能な完全個室。
1名から 30 名まで多様なサイズのオフィスを
ご用意しております。お客様のビジネスのニーズに
合わせて、快適なビジネスライフをお過ごしください。

ご利用人数	月額費用	契約金	会議室	利用可能時間	法人登記
1名	42,900 円 (税込) ~	55,000 円 (税込)	2 時間無料 / 日	24 時間 365 日	可
2名以上	55,000 円 (税込) ~	110,000 円 (税込)			

ご利用プラン

ブースタイプオフィス



1名部屋



廊下

180cm または 194cm のパーティションで囲まれたブースタイプオフィス。
扉は施錠可能で、しっかり占有スペースを確保できます。完全個室よりもリーズナブルな価格でご利用可能。

ご利用人数	月額費用	契約金	会議室	利用可能時間	法人登記
1名	28,600円(税込)~	55,000円(税込)	2時間無料/日	24時間 365日	可
2名以上	41,800円(税込)~				

天翔オフィス拠点



千代田区・中央区・台東区（秋葉原・上野）エリア

秋葉原万世橋 / 御茶ノ水 / 神田 / 水道橋 /
日本橋 / 日本橋人形町 / 東京駅 / 上野末広町 /

港区（新橋・赤坂）エリア

赤坂 / 赤坂 ANNEX / 麻布十番 / 新橋赤レンガ通り /
新橋赤レンガ通り ANNEX / 新橋5丁目 / 田町 /
浜松町大門 / 南青山 / 南青山 ANNEX /

豊島区・文京区（池袋・後樂園）エリア

池袋西口 / 池袋西口 ANNEX / 大塚 / 後樂園 /

新宿区・渋谷区（高田馬場・代々木）エリア

新宿 / 新宿三丁目 / 東新宿 / 高田馬場 / 代々木 /
代々木 ANNEX

※ 2024年3月時点での拠点

天翔オフィス一覧

2024年3月時点

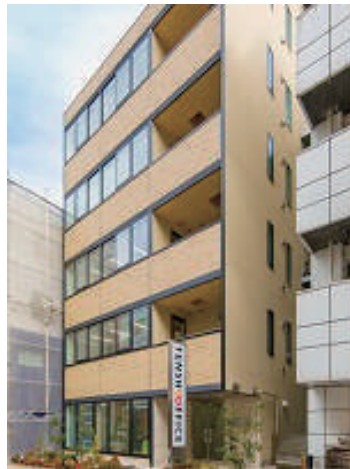


■ 秋葉原 万世橋

¥ 月額費：49,500円～

📍 東京都千代田区神田須田町
2丁目 23-1

🚶 JR 秋葉原駅 徒歩 3分
銀座線 神田駅 徒歩 3分
都営新宿線 岩本町駅 徒歩 5分



■ 御茶ノ水

¥ 月額費：38,500円～

📍 東京都千代田区神田淡路町
1丁目 9-5

🚶 JR 御茶ノ水駅 徒歩 5分
千代田線 新御茶ノ水駅 徒歩 2分
丸ノ内線 淡路町駅 徒歩 2分



■ 神田

¥ 月額費：55,000円～

📍 東京都千代田区神田鍛冶町
3丁目 7-21

🚶 JR 神田駅 徒歩 1分
丸ノ内線 淡路町駅 徒歩 5分
都営新宿線 小川町駅 徒歩 5分

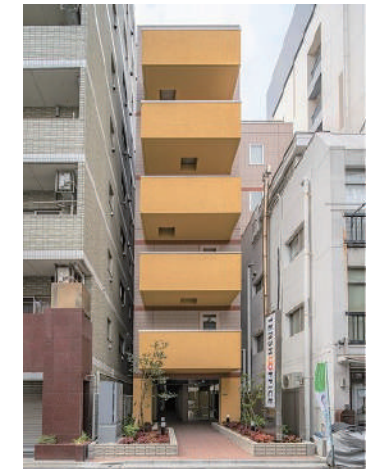


■ 水道橋

¥ 月額費：29,700円～

📍 東京都千代田区神田三崎町
3丁目 5-9

🚶 JR 水道橋駅 徒歩 2分
都営三田線 水道橋駅 徒歩 2分
東西線 飯田橋駅 徒歩 8分



■ 日本橋

¥ 月額費：28,600円～

📍 東京都中央区日本橋小舟町 8-13

🚶 日比谷線 人形町駅 徒歩 4分
銀座線 三越前駅 徒歩 5分
総武本線 新日本橋駅 徒歩 7分



■ 日本橋 人形町

¥ 月額費：29,700円～

📍 東京都中央区日本橋人形町
3丁目 3-5

🚶 日比谷線 人形町駅 徒歩 3分
半蔵門線 水天宮前駅 徒歩 6分
銀座線 三越前駅 徒歩 7分

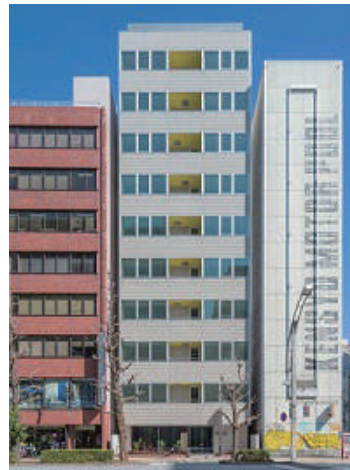


■ 東京駅

¥ 月額費：30,800円～

📍 東京都中央区京橋 2丁目 8-21
仁大ビル

🚶 銀座線 京橋駅 徒歩 2分
都営浅草線 宝町駅 徒歩 4分
JR 東京駅 徒歩 7分

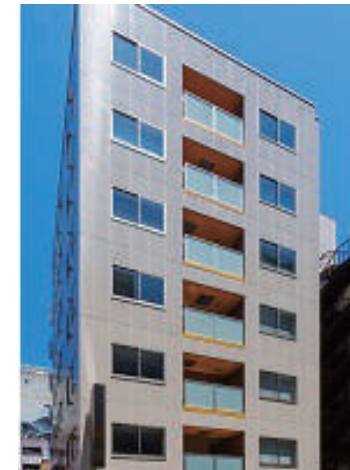


■ 上野末広町

¥ 月額費：29,700円～

📍 東京都台東区上野 3丁目 16-2

🚶 銀座線 末広町駅 徒歩 3分
JR 御徒町駅 徒歩 4分
大江戸線 上野御徒町駅 徒歩 4分



■ 赤坂

¥ 月額費：55,000円～

📍 東京都港区赤坂 2丁目 14-11

🚶 千代田線 赤坂駅 徒歩 3分
銀座線 溜池山王駅 徒歩 4分
丸ノ内線 赤坂見附駅 徒歩 7分



■ 赤坂 ANNEX

¥ 月額費：33,000円～

📍 東京都港区赤坂 2丁目 21-4

🚶 銀座線 溜池山王駅 徒歩 5分
千代田線 赤坂駅 徒歩 5分
南北線 六本木一丁目駅 徒歩 6分



■ 麻布十番

¥ 月額費：29,700円～

📍 東京都港区三田 1丁目 3-40

🚗 大江戸線 赤羽橋駅 徒歩 4分
南北線 麻布十番駅 徒歩 6分



■ 新橋赤レンガ通り

¥ 月額費：52,800円～

📍 東京都港区新橋 3丁目 9-10

🚗 JR 新橋駅 徒歩 3分
銀座線 虎ノ門駅 徒歩 8分



■ 新橋赤レンガ通り ANNEX

¥ 月額費：242,000円～

📍 東京都港区新橋 3丁目 11-8
オーイズミ新橋第2ビル

🚗 JR 新橋駅 徒歩 3分
銀座線 虎ノ門駅 徒歩 8分



■ 新橋5丁目

¥ 月額費：55,000円～

📍 東京都港区新橋 5丁目 12-11

🚗 JR 新橋駅 徒歩 4分
大江戸線 汐留駅 徒歩 5分
三田線 御成門駅 徒歩 7分



■ 田町

¥ 月額費：51,700円～

📍 東京都港区芝浦 3丁目 17-11

🚗 JR 田町駅 徒歩 5分
都営浅草線 三田駅 徒歩 8分



■ 浜松町大門

¥ 月額費：29,700円～

📍 東京都港区浜松町 2-7-17
イーグル浜松町

🚗 JR 浜松町駅 徒歩 5分
都営浅草線 大門駅 徒歩 5分
都営三田線 芝公園駅 徒歩 9分



■ 南青山

¥ 月額費：62,700円～

📍 東京都港区南青山 2丁目 4-15

🚗 半蔵門線 青山一丁目駅 徒歩 2分
銀座線 青山一丁目駅 徒歩 2分
大江戸線 青山一丁目駅 徒歩 2分



■ 南青山 ANNEX

¥ 月額費：29,700円～

📍 東京都港区南青山 2丁目 4-12
南青山アサヒビル地下1階

🚗 半蔵門線 青山一丁目駅 徒歩 3分
銀座線 青山一丁目駅 徒歩 3分
大江戸線 青山一丁目駅 徒歩 3分



■ 池袋西口

¥ 月額費：49,500円～

📍 東京都豊島区池袋 2丁目 13-4

🚗 有楽町線 池袋駅 徒歩 1分
丸ノ内線 池袋駅 徒歩 1分
JR 池袋駅 徒歩 3分



■ 池袋西口 ANNEX

¥ 月額費：29,700円～

📍 東京都豊島区池袋 2丁目 17-8

🚗 有楽町線 池袋駅 徒歩 1分
丸ノ内線 池袋駅 徒歩 1分
JR 池袋駅 徒歩 5分



■ 大塚

- ¥ 月額費：31,900円～
- 📍 東京都豊島区南大塚 1丁目 60-20
- 🚗 JR 大塚駅 徒歩 2分
- 都電荒川線 大塚駅前駅 徒歩 2分
- 丸ノ内線 新大塚駅 徒歩 8分



■ 後楽園

- ¥ 月額費：29,700円～
- 📍 東京都文京区本郷 4丁目 16-6
- 🚗 大江戸線 春日駅 徒歩 30秒
- 丸ノ内線 後楽園駅 徒歩 4分
- 都営三田線 水道橋駅 徒歩 10分



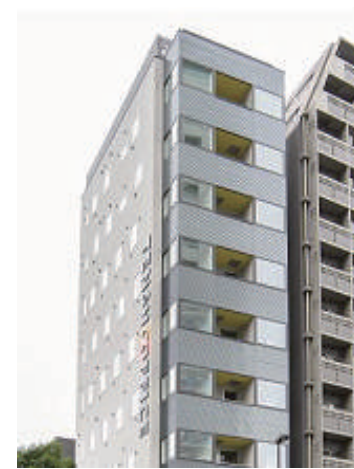
■ 新宿

- ¥ 月額費：73,700円～
- 📍 東京都新宿区西新宿 7丁目 21-9
- 🚗 丸ノ内線 西新宿駅 徒歩 3分
- 大江戸線 新宿西口駅 徒歩 6分
- JR 新宿駅 徒歩 10分



■ 新宿三丁目

- ¥ 月額費：52,800円～
- 📍 東京都新宿区新宿 5丁目 14-12
- 🚗 丸ノ内線 新宿三丁目駅 徒歩 4分
- 副都心線 東新宿駅 徒歩 6分
- JR 新宿駅 徒歩 12分



■ 東新宿

- ¥ 月額費：57,200円～
- 📍 東京都新宿区大久保 1丁目 2-1
- 🚗 副都心線 東新宿駅 徒歩 1分
- 西武新宿線 西武新宿駅 徒歩 10分
- JR 新大久保駅 徒歩 12分



■ 高田馬場

- ¥ 月額費：42,900円～
- 📍 東京都新宿区高田馬場 3丁目 2-14
- 🚗 JR 高田馬場駅 徒歩 1分
- 東西線 高田馬場駅 徒歩 1分
- 西武新宿線 高田馬場駅 徒歩 1分



■ 代々木

- ¥ 月額費：33,000円～
- 📍 東京都渋谷区代々木 1丁目 30-15
- 🚗 JR 代々木駅 徒歩 2分
- 大江戸線 代々木駅 徒歩 2分
- 小田急線 南新宿駅 徒歩 5分



■ 代々木 ANNEX

- ¥ 月額費：52,800円～
- 📍 東京都渋谷区代々木 1丁目 30-14
- 🚗 JR 代々木駅 徒歩 2分
- 大江戸線 代々木駅 徒歩 2分
- 小田急線 南新宿駅 徒歩 5分