


# レンタルオフィス 総合満足度 第1位

調査方法：インターネット調査  
調査概要：2021年8月 サイトのイメージ調査  
調査提供：日本トレンドリサーチ

## TENSHOOFFICE 天翔オフィス 南青山

 東京都港区南青山 2丁目 4-15

 東京外口半蔵門線 青山一丁目駅 5番出口 徒歩2分  
東京外口銀座線 青山一丁目駅 5番出口 徒歩2分  
都営大江戸線 青山一丁目駅 5番出口 徒歩2分

天翔ビルディング株式会社



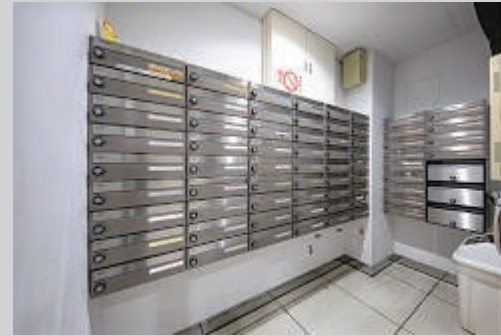
# 外観・共有部



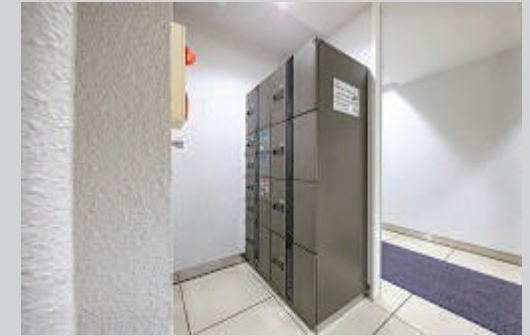
外観



エントランスホール



専用ポスト



宅配ボックス



多目的ホール



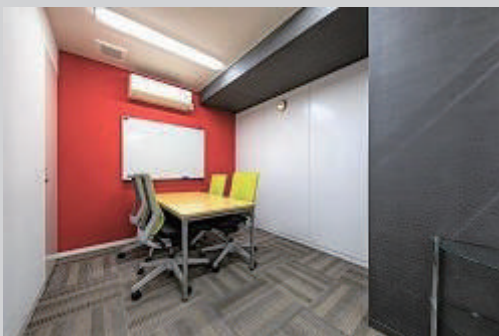
オフィスフロア



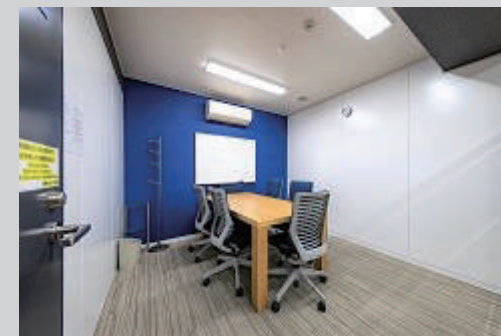
カラーコピー・ウォーターサーバー



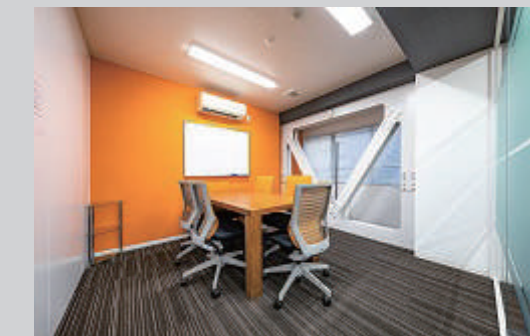
エントランス



会議室 A



会議室 B



会議室 C

# フロア図面



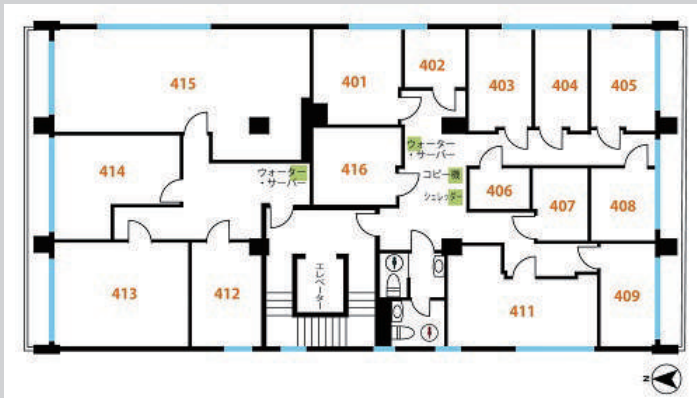
1階



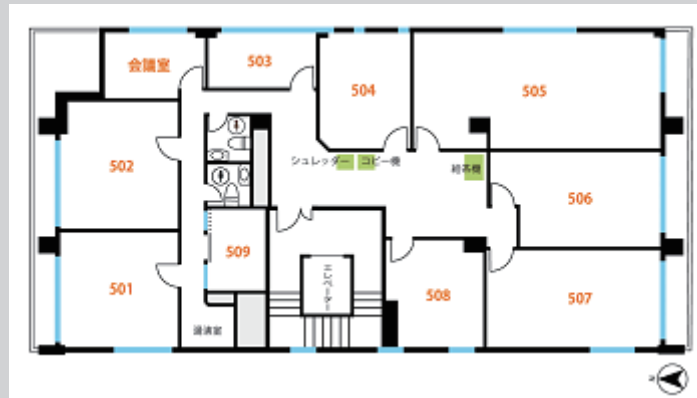
2階



3階



4階



5階



6階

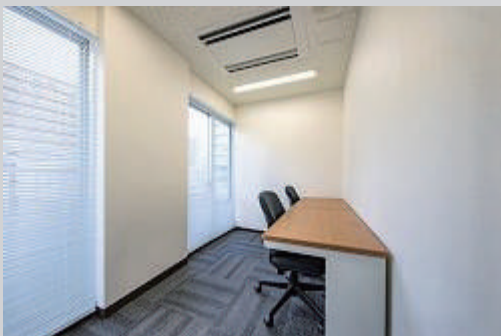
# 料金表

ご利用人数	オフィスタイプ	広さ	窓	月額費用(税込)	初期費用(税込)
1名	完全個室	2.90 m <sup>2</sup> ~	×	62,700 円~	55,000 円
2~3名	完全個室	5.50 m <sup>2</sup> ~	※1	82,500 円~	110,000 円
4~6名	完全個室	12.00 m <sup>2</sup> ~	○	187,000 円~	
5~7名	完全個室	14.40 m <sup>2</sup> ~	○	173,800 円~	
6~8名	完全個室	15.00 m <sup>2</sup> ~	○	187,000 円~	
6~10名	完全個室	21.60 m <sup>2</sup> ~	○	286,000 円~	
14名	完全個室	32.80 m <sup>2</sup>	○	396,000 円~	

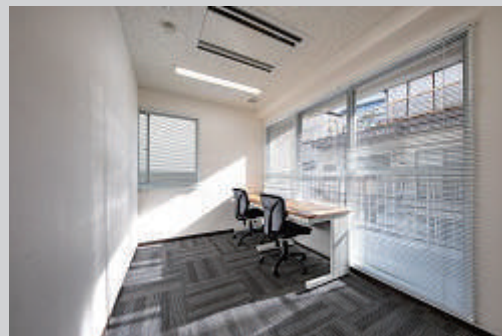
※1 窓あり、窓なし、どちらもございます。

※ キャンペーンにより料金変動することがございます。詳細はお問合せください。

※ 全室 24 時間 365 日ご利用可能です。



2~3名部屋



3~4名部屋



6~8名部屋



6~10名部屋



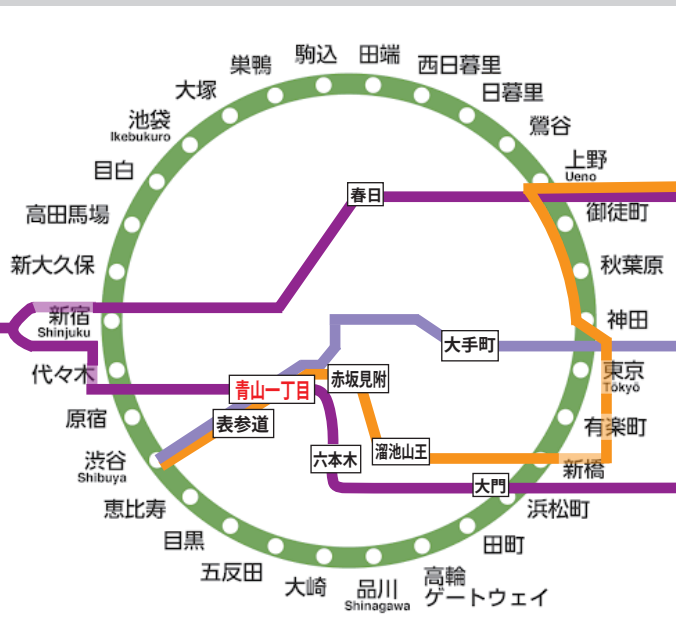
## ACCESS

〒107-0062 東京都港区南青山 2 丁目 4-15

東京メトロ半蔵門線 青山一丁目駅 5 番出口徒歩 2 分  
 東京メトロ銀座線 青山一丁目駅 5 番出口徒歩 2 分  
 都営大江戸線 青山一丁目駅 5 番出口徒歩 2 分

## 物件概要

名称	天翔オフィス南青山
ビル名	天翔南青山ビル
所在地 (住居表示)	東京都港区南青山 2-4-15
所在地 (地番)	港区南青山 34 番 1.2
竣工	1972 年 1 月
用途	事務所
契約形態	定期賃貸借契約
構造	鉄筋コンクリート造陸屋根 7 階建
建築延べ面積	983.93 m <sup>2</sup>
部屋数	67 部屋
天井高	2300 mm
床仕様	タイルカーペット
部屋タイプ	2.90 m <sup>2</sup> ~ 32.80 m <sup>2</sup>
貸主	天翔ビルディング株式会社



— 東京メトロ半蔵門線 — 都営大江戸線  
 — 東京メトロ銀座線



# お問合せ窓口 (運営会社)



**天翔ビルディング株式会社**



**03-3567-4211**

(営業時間 平日 10:00 ~ 18:00 土日祝日年末年始 お休み)



**<https://www.tensho-office.com/>**



**東京都中央区銀座 2-7-17**

**ティファニー銀座ビル 5 階**

ご質問、お問合せ、内覧予約など、お気軽にお問合せください。

天翔オフィスとは

## 天翔オフィスとは？

天翔オフィスは、東京都内に多数拠点を持つレンタルオフィスです。  
気軽に借りられる， お客様がお客様を呼びたくなる，居心地がよく  
長くいたいオフィス をモットーに、都内一等地で運営しています。



# 天翔オフィスが選ばれ続ける理由



## はじめからおわりまで お客様ファーストな料金体系

【ご契約時】 敷金・礼金不要！

【ご入居中】 水道光熱費・ネット利用料  
会議室利用料・更新費不要！

【ご解約時】 原状回復費・清掃費不要！  
天翔オフィスは格安 かつ明朗会計です。



## 都内一等地 かつ 駅近

天翔オフィスは都内一等地にあり、かつ最寄駅からも徒歩5分圏内です。

会社住所は会社の信用と深く関わり都内一等地での法人登記・住所利用はビジネス成功への第一歩です。



## 充実した設備サービス

エントランス：オートロック /

インターフォンはお部屋直通

ネット回線：設置済み

オフィス家具：ご希望分無料でご用意

会議室：毎日無料をご利用可能。

当日予約も可能なので急な会議にもご心配は不要です。

# ご利用プラン

## 完全個室オフィス

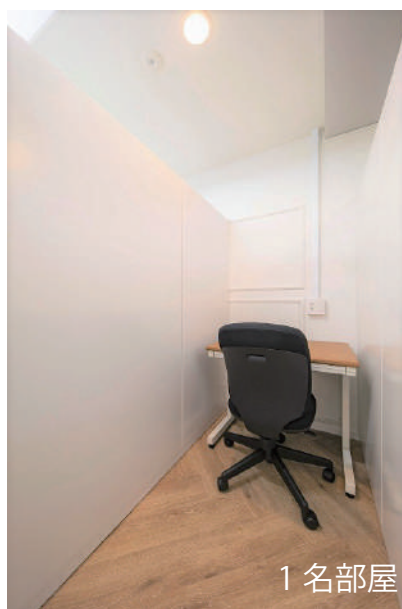


個別空調付の 24h アクセス可能な完全個室。  
1名から 30 名まで多様なサイズのオフィスを  
ご用意しております。お客様のビジネスのニーズに  
合わせて、快適なビジネスライフをお過ごしください。

ご利用人数	月額費用	契約金	会議室	利用可能時間	法人登記
1名	42,900 円 (税込) ~	55,000 円 (税込)	2 時間無料 / 日	24 時間 365 日	可
2名以上	55,000 円 (税込) ~	110,000 円 (税込)			

# ご利用プラン

## ブースタイプオフィス



1名部屋



廊下

180cm または 194cm のパーティションで囲まれたブースタイプオフィス。  
扉は施錠可能で、しっかり占有スペースを確保できます。完全個室よりもリーズナブルな価格でご利用可能。

ご利用人数	月額費用	契約金	会議室	利用可能時間	法人登記
1名	28,600円(税込)~	55,000円(税込)	2時間無料/日	24時間 365日	可
2名以上	41,800円(税込)~				

# 天翔オフィス拠点



## 千代田区・中央区・台東区（秋葉原・上野）エリア

秋葉原万世橋 / 御茶ノ水 / 神田 / 水道橋 /  
日本橋 / 日本橋人形町 / 東京駅 / 上野末広町 /

## 港区（新橋・赤坂）エリア

赤坂 / 赤坂 ANNEX / 麻布十番 / 新橋赤レンガ通り /  
新橋赤レンガ通り ANNEX / 新橋5丁目 / 田町 /  
浜松町大門 / 南青山 / 南青山 ANNEX /

## 豊島区・文京区（池袋・後樂園）エリア

池袋西口 / 池袋西口 ANNEX / 大塚 / 後樂園 /

## 新宿区・渋谷区（高田馬場・代々木）エリア

新宿 / 新宿三丁目 / 東新宿 / 高田馬場 / 代々木 /  
代々木 ANNEX

※ 2024年3月時点での拠点

# 天翔オフィス一覧

2024年3月時点



### ■ 秋葉原 万世橋

¥ 月額費：49,500円～

📍 東京都千代田区神田須田町  
2丁目 23-1

🚶 JR 秋葉原駅 徒歩 3分  
銀座線 神田駅 徒歩 3分  
都営新宿線 岩本町駅 徒歩 5分



### ■ 御茶ノ水

¥ 月額費：38,500円～

📍 東京都千代田区神田淡路町  
1丁目 9-5

🚶 JR 御茶ノ水駅 徒歩 5分  
千代田線 新御茶ノ水駅 徒歩 2分  
丸ノ内線 淡路町駅 徒歩 2分



### ■ 神田

¥ 月額費：55,000円～

📍 東京都千代田区神田鍛冶町  
3丁目 7-21

🚶 JR 神田駅 徒歩 1分  
丸ノ内線 淡路町駅 徒歩 5分  
都営新宿線 小川町駅 徒歩 5分



### ■ 水道橋

¥ 月額費：29,700円～

📍 東京都千代田区神田三崎町  
3丁目 5-9

🚶 JR 水道橋駅 徒歩 2分  
都営三田線 水道橋駅 徒歩 2分  
東西線 飯田橋駅 徒歩 8分



### ■ 日本橋

¥ 月額費：28,600円～

📍 東京都中央区日本橋小舟町 8-13

🚶 日比谷線 人形町駅 徒歩 4分  
銀座線 三越前駅 徒歩 5分  
総武本線 新日本橋駅 徒歩 7分



### ■ 日本橋 人形町

¥ 月額費：29,700円～

📍 東京都中央区日本橋人形町  
3丁目 3-5

🚶 日比谷線 人形町駅 徒歩 3分  
半蔵門線 水天宮前駅 徒歩 6分  
銀座線 三越前駅 徒歩 7分

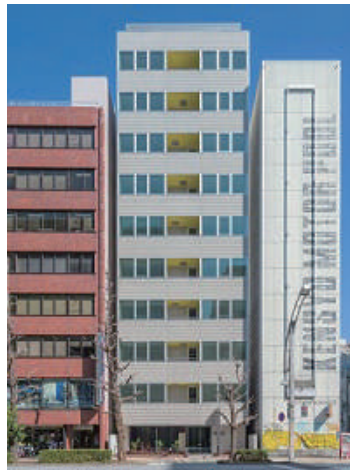


### ■ 東京駅

¥ 月額費：30,800円～

📍 東京都中央区京橋 2丁目 8-21  
仁大ビル

🚶 銀座線 京橋駅 徒歩 2分  
都営浅草線 宝町駅 徒歩 4分  
JR 東京駅 徒歩 7分

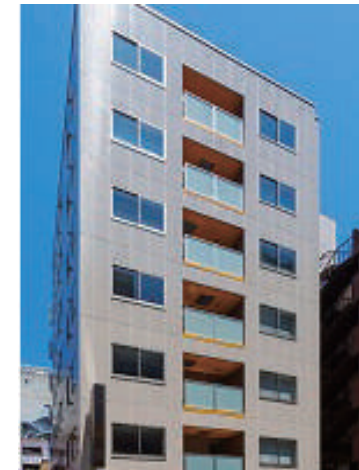


### ■ 上野末広町

¥ 月額費：29,700円～

📍 東京都台東区上野 3丁目 16-2

🚶 銀座線 末広町駅 徒歩 3分  
JR 御徒町駅 徒歩 4分  
大江戸線 上野御徒町駅 徒歩 4分



### ■ 赤坂

¥ 月額費：55,000円～

📍 東京都港区赤坂 2丁目 14-11

🚶 千代田線 赤坂駅 徒歩 3分  
銀座線 溜池山王駅 徒歩 4分  
丸ノ内線 赤坂見附駅 徒歩 7分



### ■ 赤坂 ANNEX

¥ 月額費：33,000円～

📍 東京都港区赤坂 2丁目 21-4

🚶 銀座線 溜池山王駅 徒歩 5分  
千代田線 赤坂駅 徒歩 5分  
南北線 六本木一丁目駅 徒歩 6分



### ■ 麻布十番

¥ 月額費：29,700円～

📍 東京都港区三田 1丁目 3-40

🚗 大江戸線 赤羽橋駅 徒歩 4分  
南北線 麻布十番駅 徒歩 6分



### ■ 新橋赤レンガ通り

¥ 月額費：52,800円～

📍 東京都港区新橋 3丁目 9-10

🚗 JR 新橋駅 徒歩 3分  
銀座線 虎ノ門駅 徒歩 8分



### ■ 新橋赤レンガ通り ANNEX

¥ 月額費：242,000円～

📍 東京都港区新橋 3丁目 11-8  
オーイズミ新橋第2ビル

🚗 JR 新橋駅 徒歩 3分  
銀座線 虎ノ門駅 徒歩 8分



### ■ 新橋5丁目

¥ 月額費：55,000円～

📍 東京都港区新橋 5丁目 12-11

🚗 JR 新橋駅 徒歩 4分  
大江戸線 汐留駅 徒歩 5分  
三田線 御成門駅 徒歩 7分



### ■ 田町

¥ 月額費：51,700円～

📍 東京都港区芝浦 3丁目 17-11

🚗 JR 田町駅 徒歩 5分  
都営浅草線 三田駅 徒歩 8分



### ■ 浜松町大門

¥ 月額費：29,700円～

📍 東京都港区浜松町 2-7-17  
イーグル浜松町

🚗 JR 浜松町駅 徒歩 5分  
都営浅草線 大門駅 徒歩 5分  
都営三田線 芝公園駅 徒歩 9分



### ■ 南青山

¥ 月額費：62,700円～

📍 東京都港区南青山 2丁目 4-15

🚗 半蔵門線 青山一丁目駅 徒歩 2分  
銀座線 青山一丁目駅 徒歩 2分  
大江戸線 青山一丁目駅 徒歩 2分



### ■ 南青山 ANNEX

¥ 月額費：29,700円～

📍 東京都港区南青山 2丁目 4-12  
南青山アサヒビル地下1階

🚗 半蔵門線 青山一丁目駅 徒歩 3分  
銀座線 青山一丁目駅 徒歩 3分  
大江戸線 青山一丁目駅 徒歩 3分



### ■ 池袋西口

¥ 月額費：49,500円～

📍 東京都豊島区池袋 2丁目 13-4

🚗 有楽町線 池袋駅 徒歩 1分  
丸ノ内線 池袋駅 徒歩 1分  
JR 池袋駅 徒歩 3分



### ■ 池袋西口 ANNEX

¥ 月額費：29,700円～

📍 東京都豊島区池袋 2丁目 17-8

🚗 有楽町線 池袋駅 徒歩 1分  
丸ノ内線 池袋駅 徒歩 1分  
JR 池袋駅 徒歩 5分



### ■ 大塚

- ¥ 月額費：31,900円～
- 📍 東京都豊島区南大塚 1丁目 60-20
- 🚗 JR 大塚駅 徒歩 2分
- 都電荒川線 大塚駅前駅 徒歩 2分
- 丸ノ内線 新大塚駅 徒歩 8分



### ■ 後楽園

- ¥ 月額費：29,700円～
- 📍 東京都文京区本郷 4丁目 16-6
- 🚗 大江戸線 春日駅 徒歩 30秒
- 丸ノ内線 後楽園駅 徒歩 4分
- 都営三田線 水道橋駅 徒歩 10分



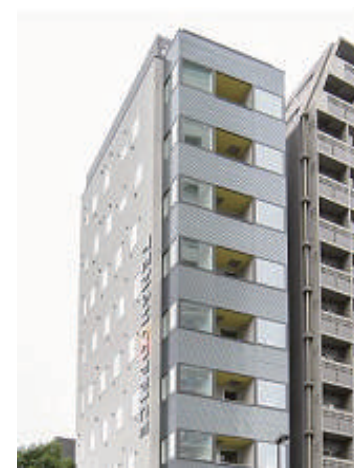
### ■ 新宿

- ¥ 月額費：73,700円～
- 📍 東京都新宿区西新宿 7丁目 21-9
- 🚗 丸ノ内線 西新宿駅 徒歩 3分
- 大江戸線 新宿西口駅 徒歩 6分
- JR 新宿駅 徒歩 10分



### ■ 新宿三丁目

- ¥ 月額費：52,800円～
- 📍 東京都新宿区新宿 5丁目 14-12
- 🚗 丸ノ内線 新宿三丁目駅 徒歩 4分
- 副都心線 東新宿駅 徒歩 6分
- JR 新宿駅 徒歩 12分



### ■ 東新宿

- ¥ 月額費：57,200円～
- 📍 東京都新宿区大久保 1丁目 2-1
- 🚗 副都心線 東新宿駅 徒歩 1分
- 西武新宿線 西武新宿駅 徒歩 10分
- JR 新大久保駅 徒歩 12分



### ■ 高田馬場

- ¥ 月額費：42,900円～
- 📍 東京都新宿区高田馬場 3丁目 2-14
- 🚗 JR 高田馬場駅 徒歩 1分
- 東西線 高田馬場駅 徒歩 1分
- 西武新宿線 高田馬場駅 徒歩 1分



### ■ 代々木

- ¥ 月額費：33,000円～
- 📍 東京都渋谷区代々木 1丁目 30-15
- 🚗 JR 代々木駅 徒歩 2分
- 大江戸線 代々木駅 徒歩 2分
- 小田急線 南新宿駅 徒歩 5分



### ■ 代々木 ANNEX

- ¥ 月額費：52,800円～
- 📍 東京都渋谷区代々木 1丁目 30-14
- 🚗 JR 代々木駅 徒歩 2分
- 大江戸線 代々木駅 徒歩 2分
- 小田急線 南新宿駅 徒歩 5分